

Игра с връзки "Ежко"

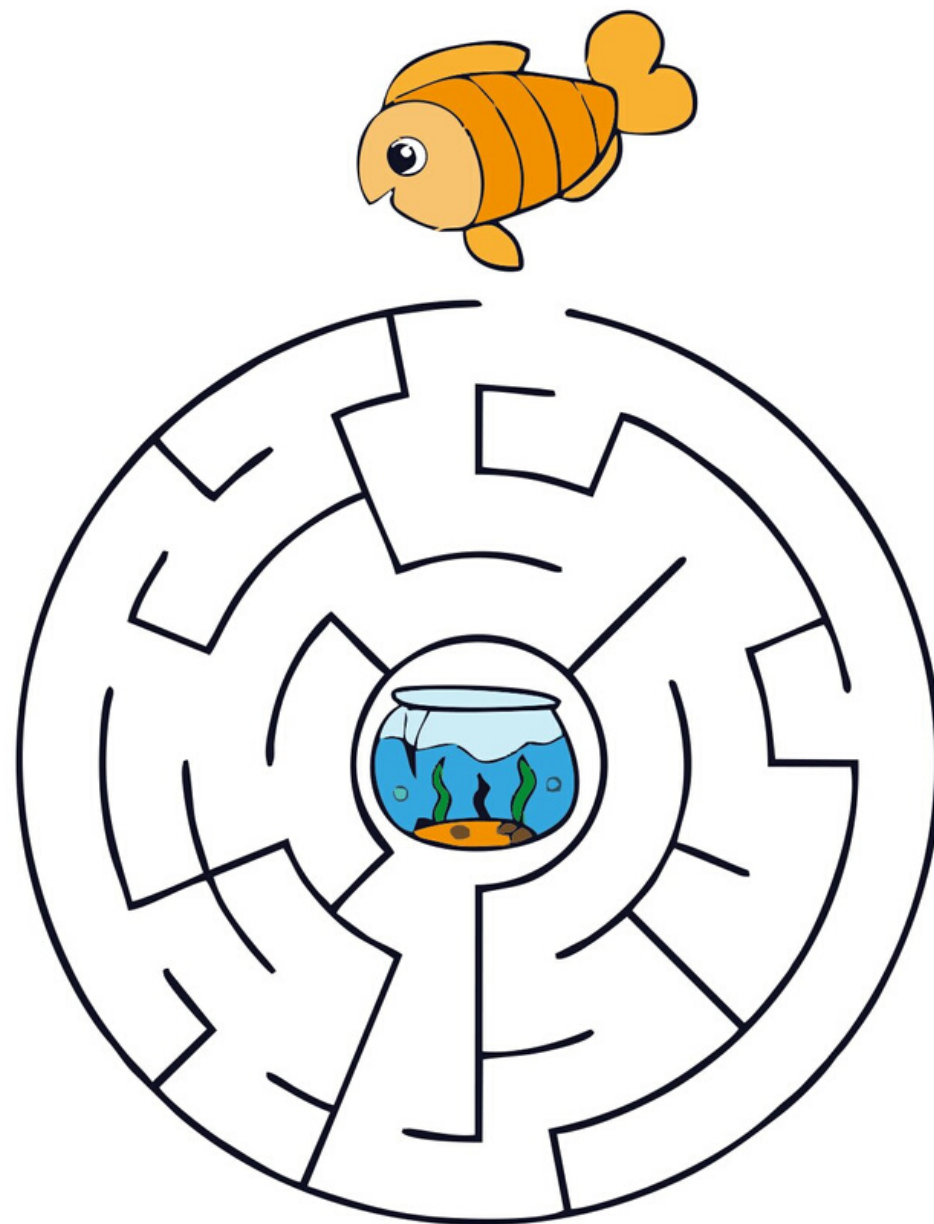
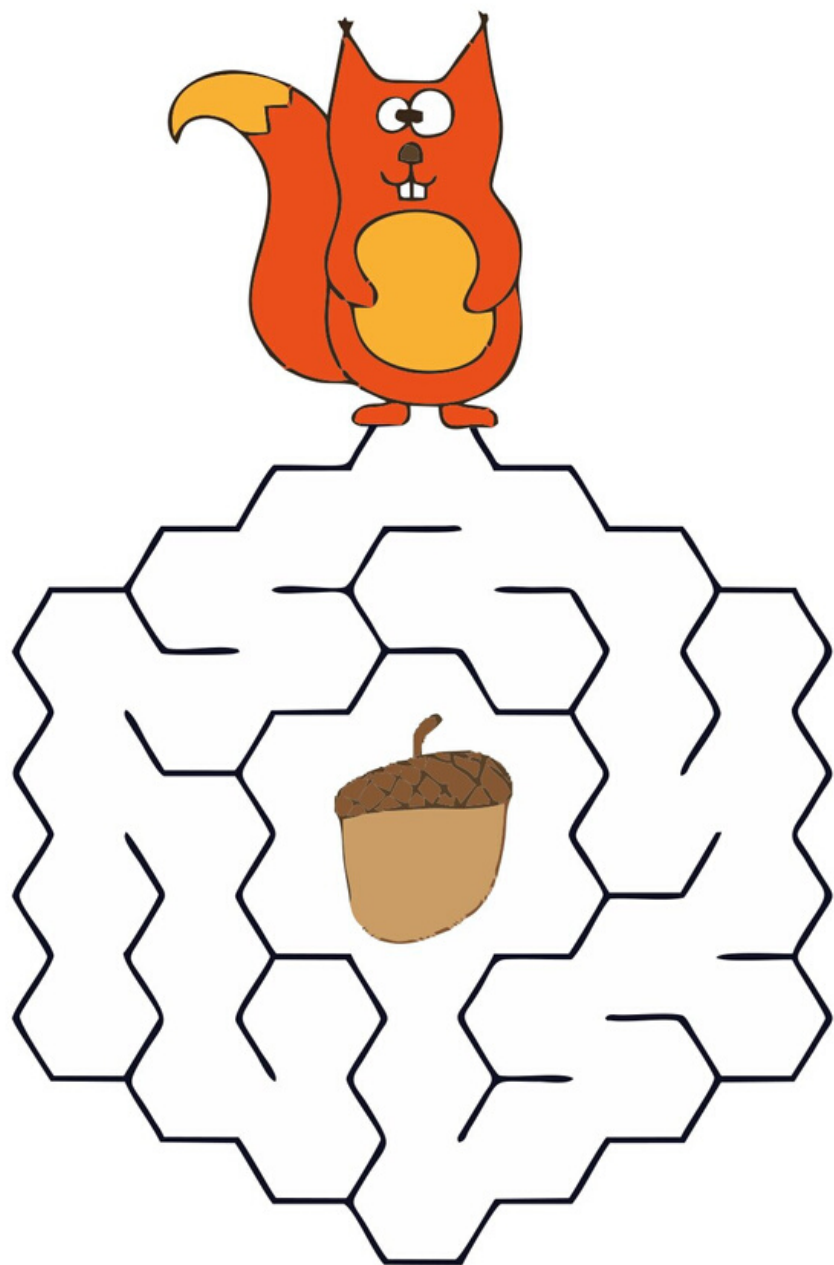
Детайлите се изрязват и се ламинират. Правят се отвори за връзки



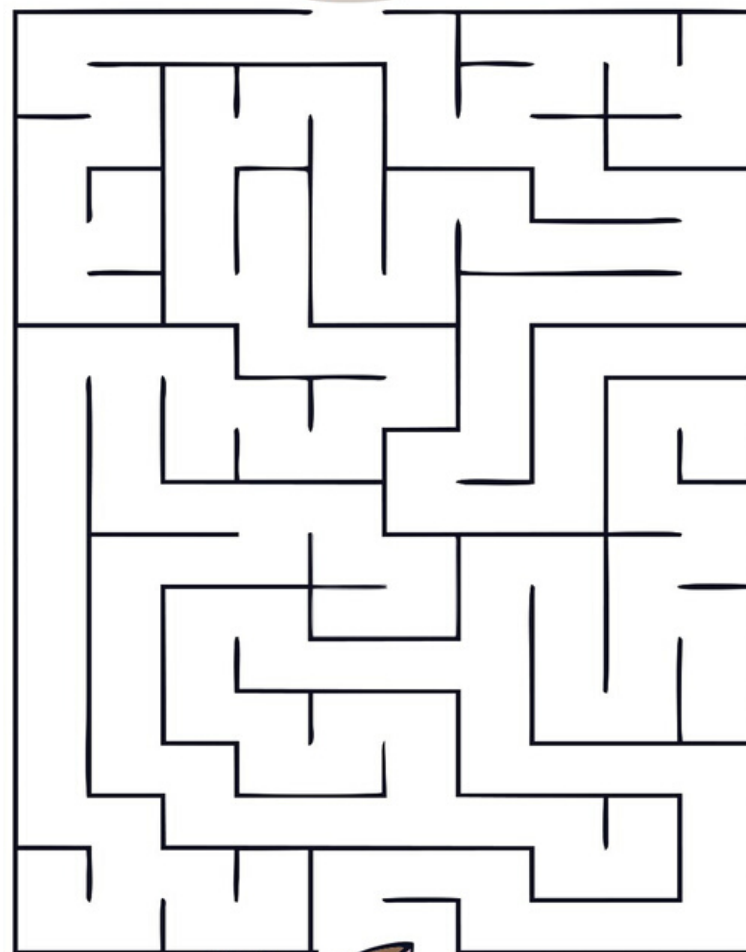
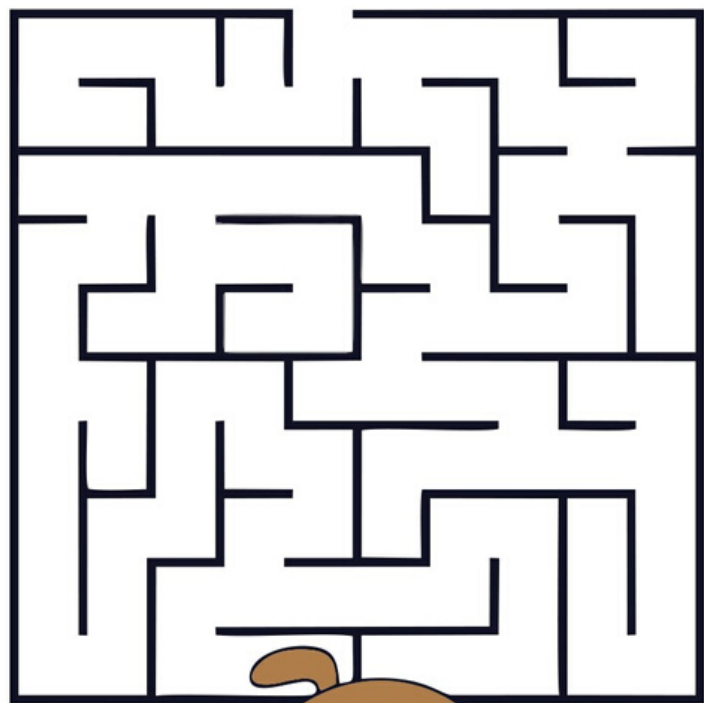
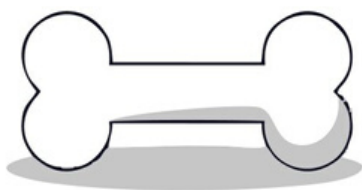
С помощта на пластелин направи петна на кравата



Munda Mundi Дървени играчки и развиващи материали



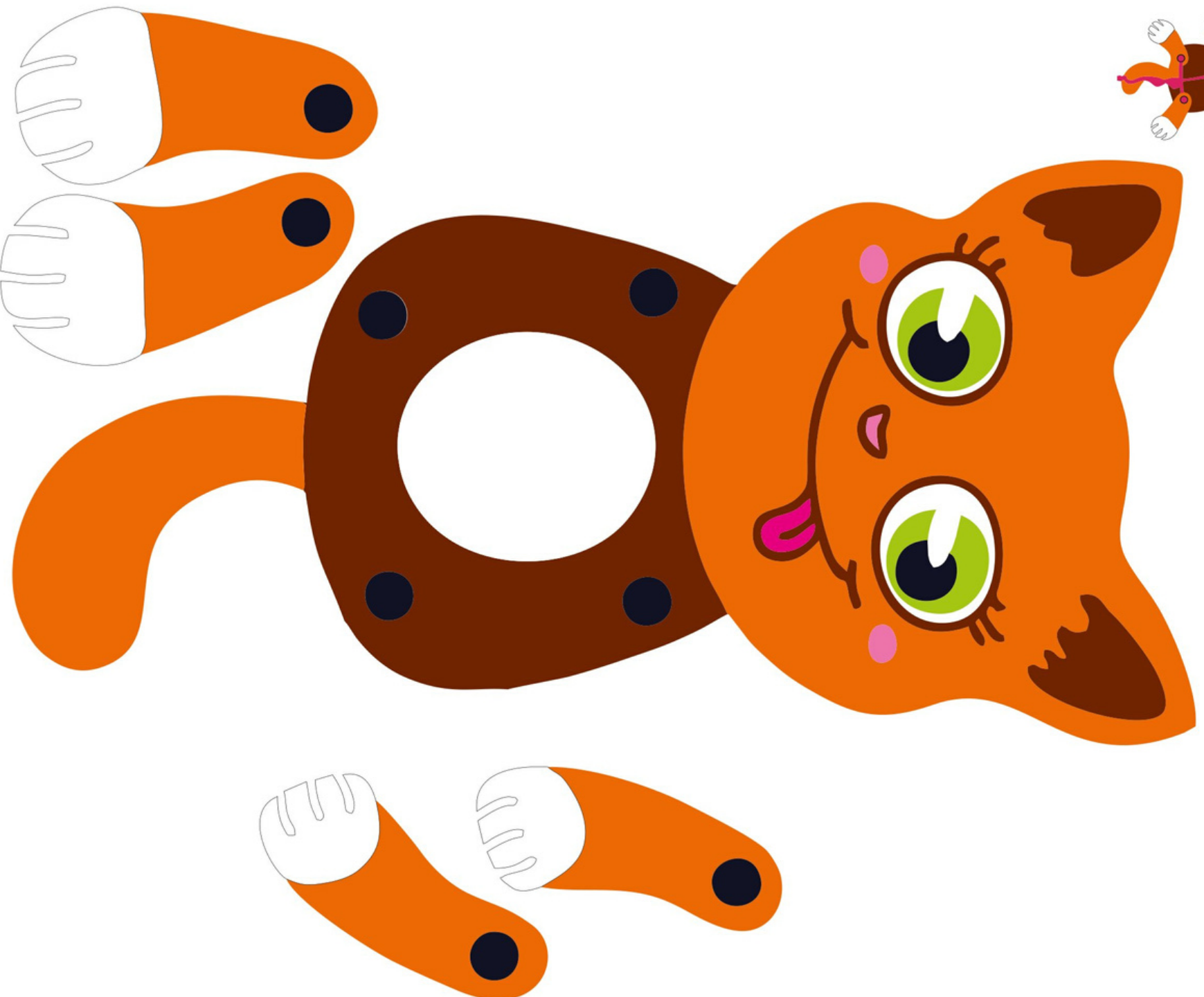
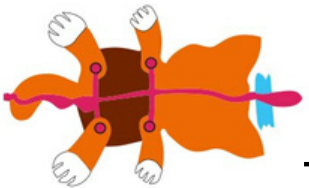
Munda Mundi Дървени играчки и развиващи материали

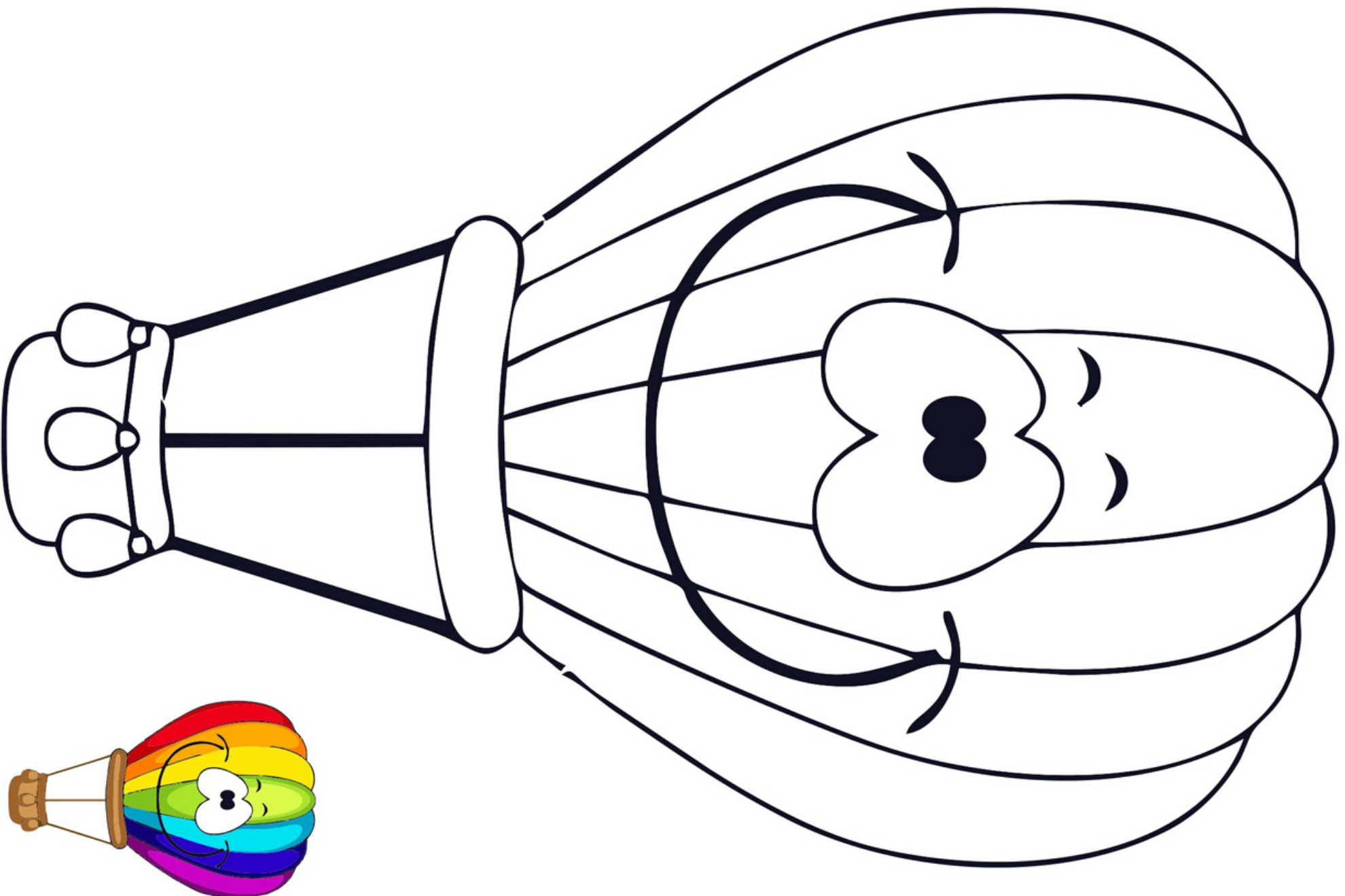


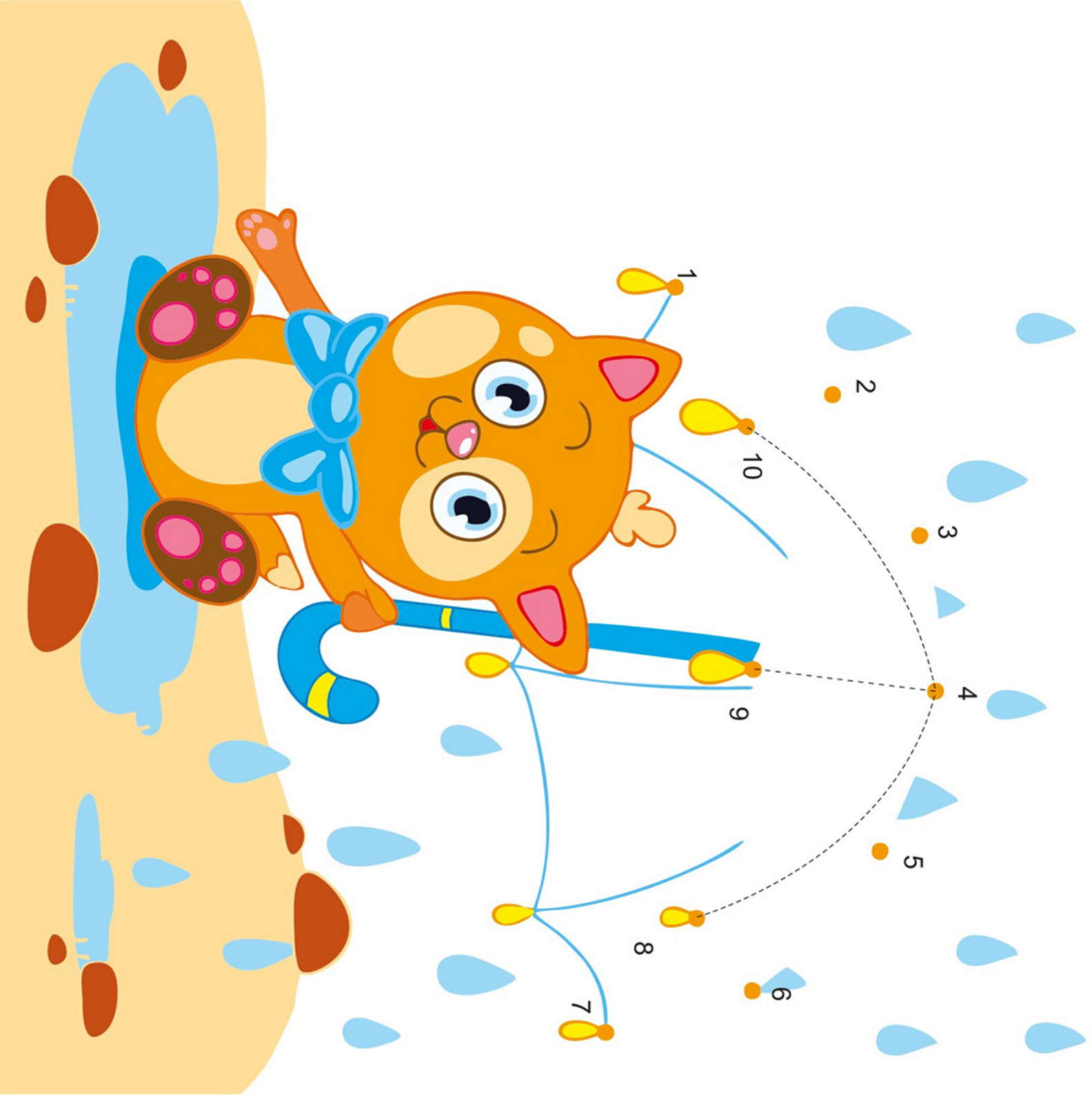
Munda Mundi Дървени играчки и развиващи материали

Подвижна играчка с връзки "Котенце".

Детайлите се изрязват и се ламинират,
прават се отвори за връзки







Мунда Мунді Дървени играчки и развиващи материали

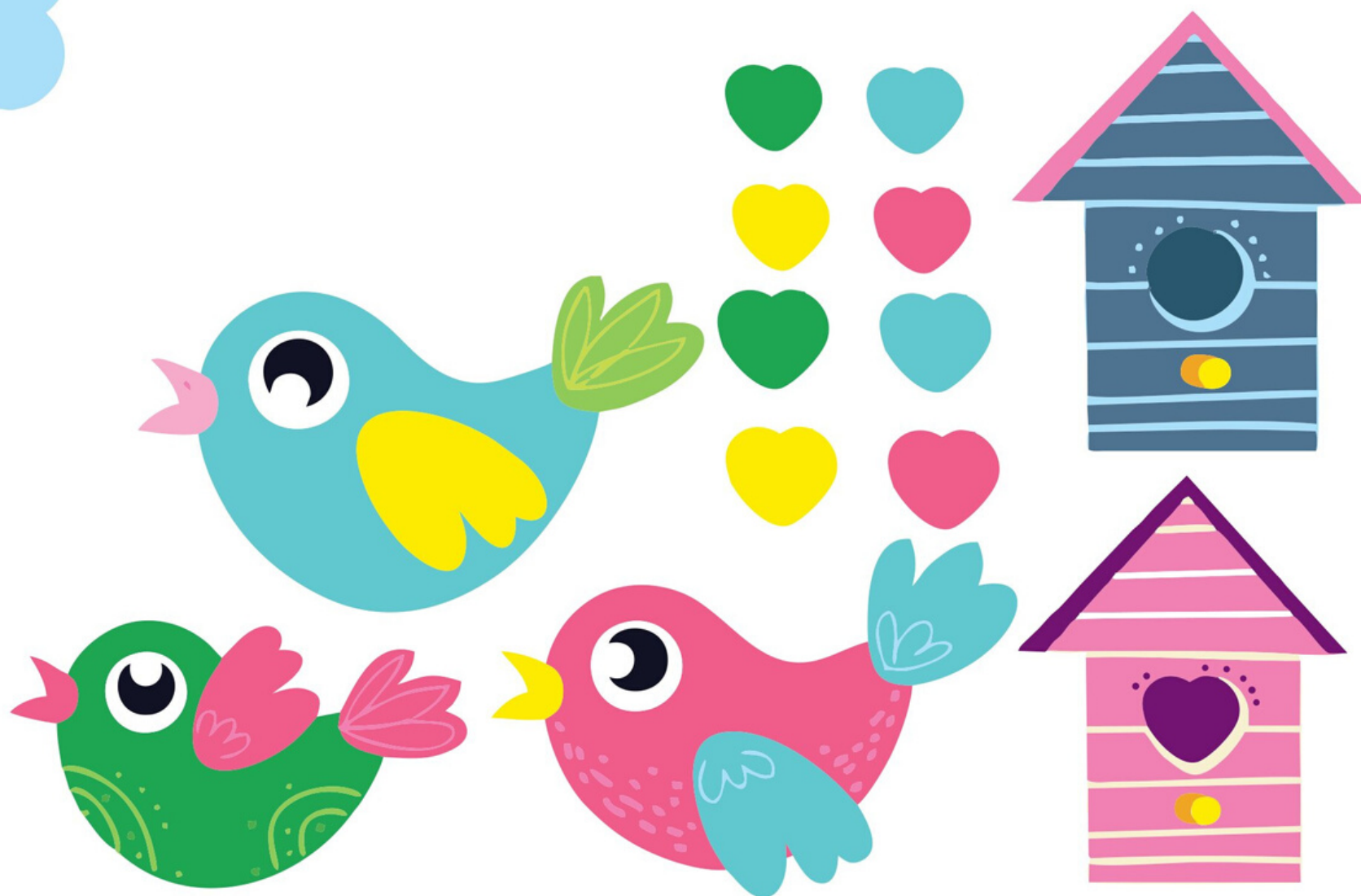


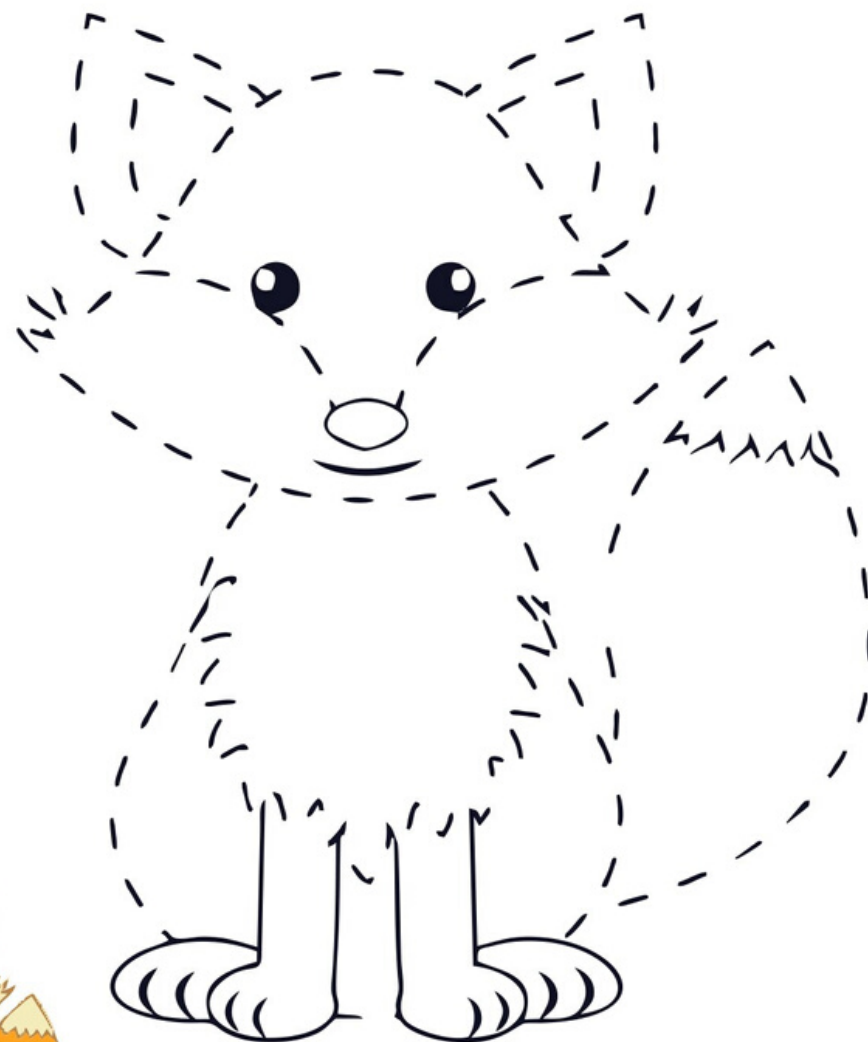
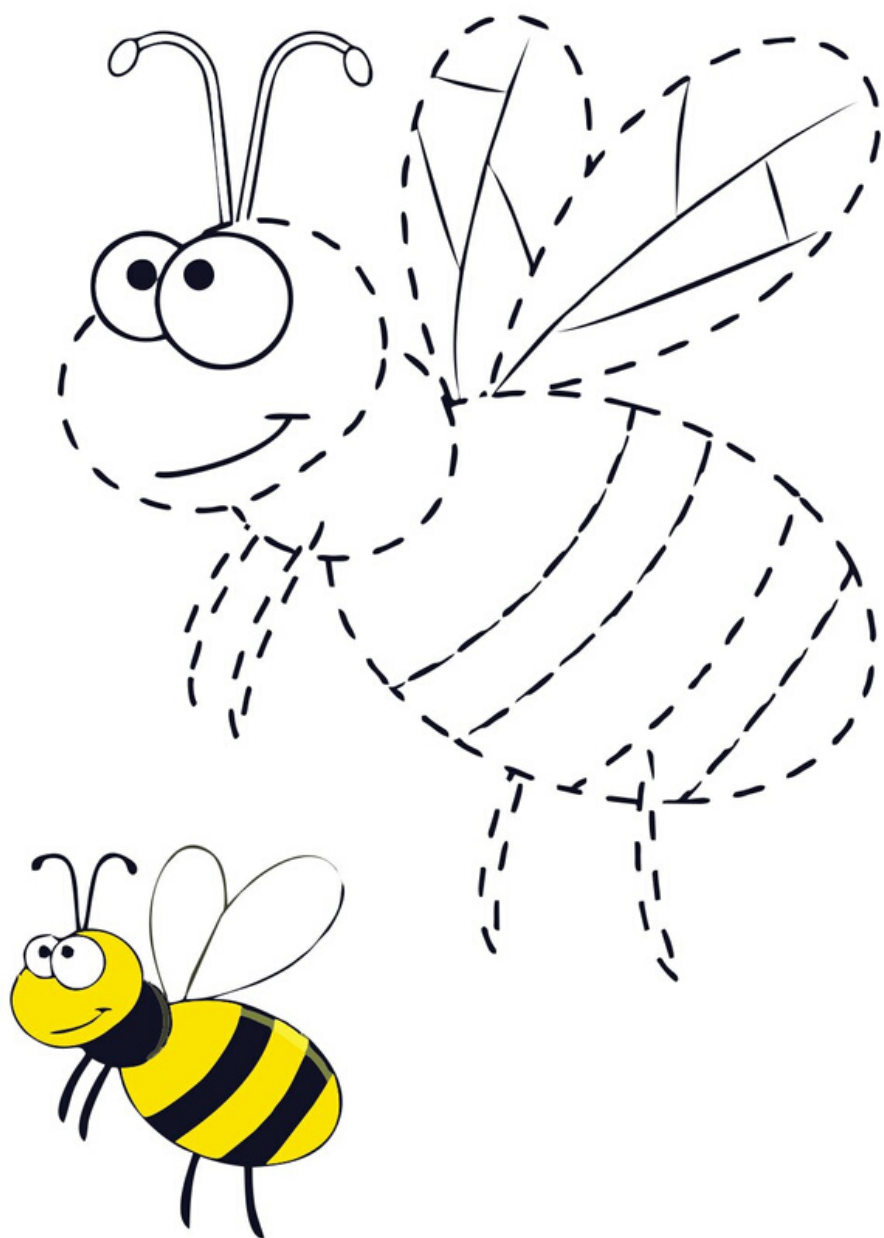
Munda Mundi Дървени играчки и развиващи материали



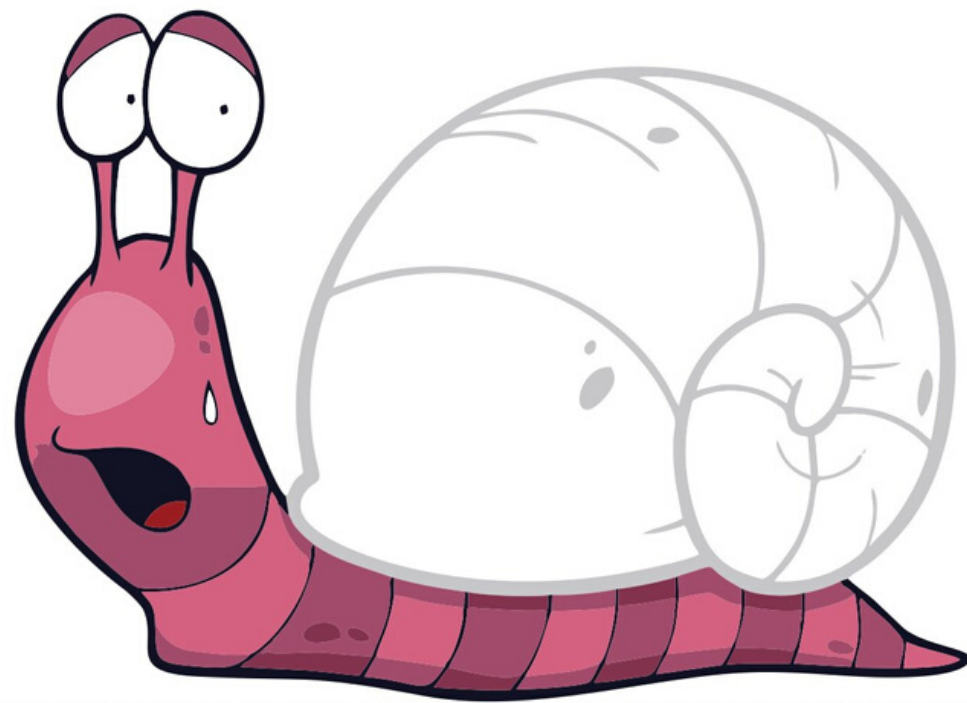
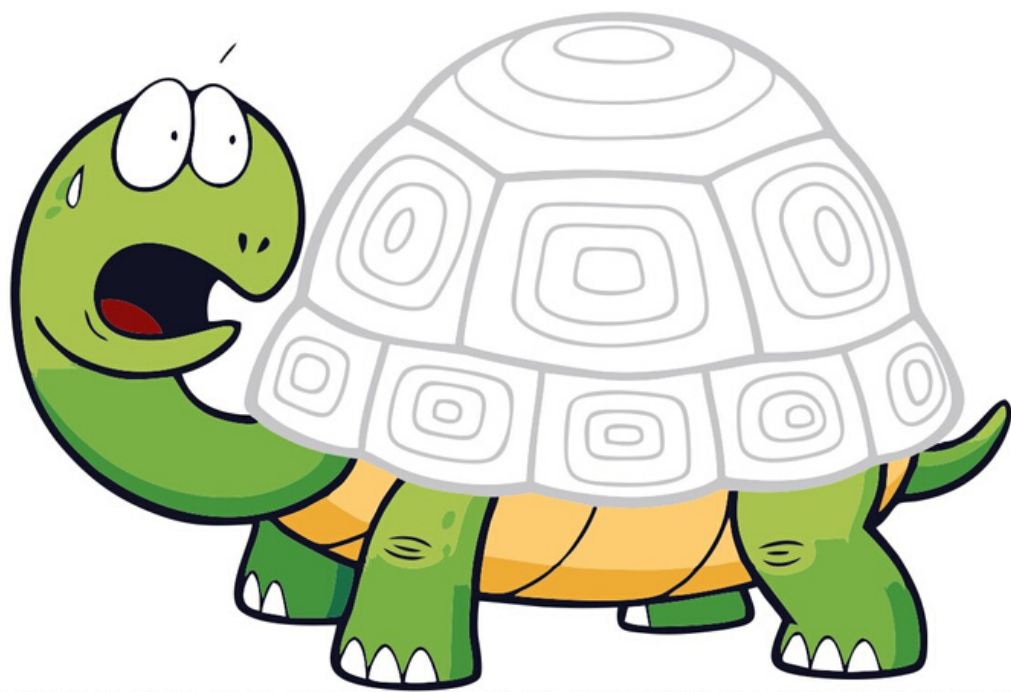
Бebешка въртележка или ловец на сънищата

Детайлите се изрязват и се ламинират, правят се малки отвори, в които се промушва конец. Конецът се свързва с кръглото основание



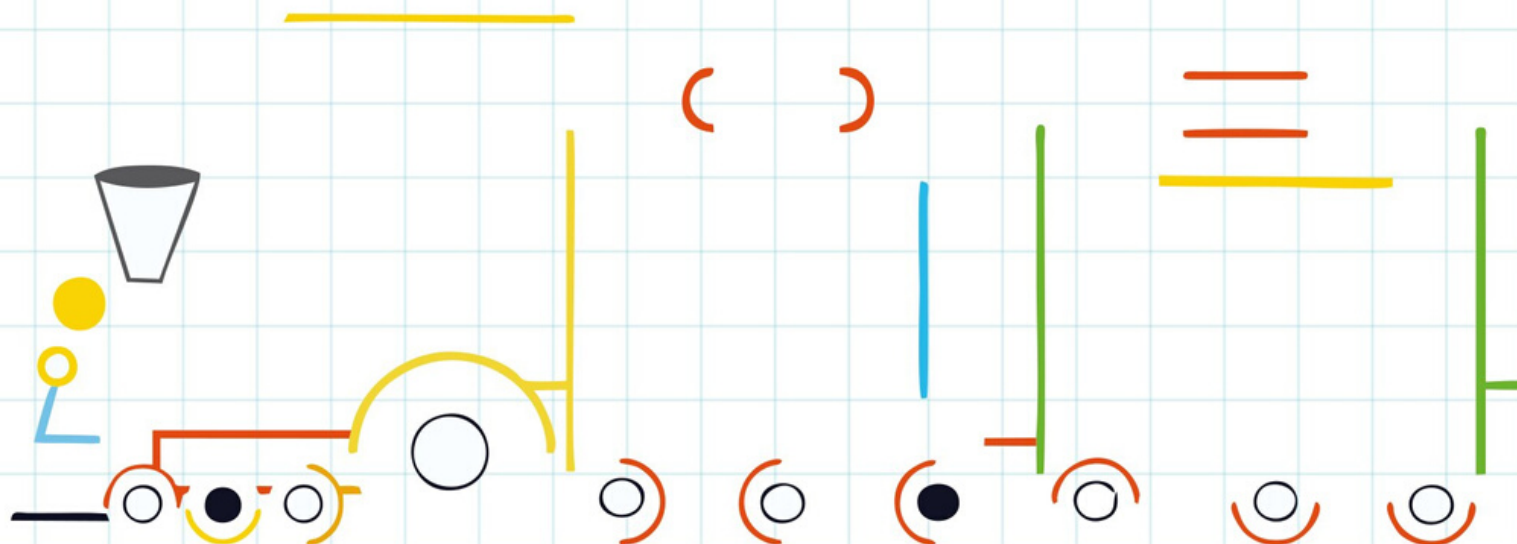


Munda Mundi Дървени играчки и развиващи материали



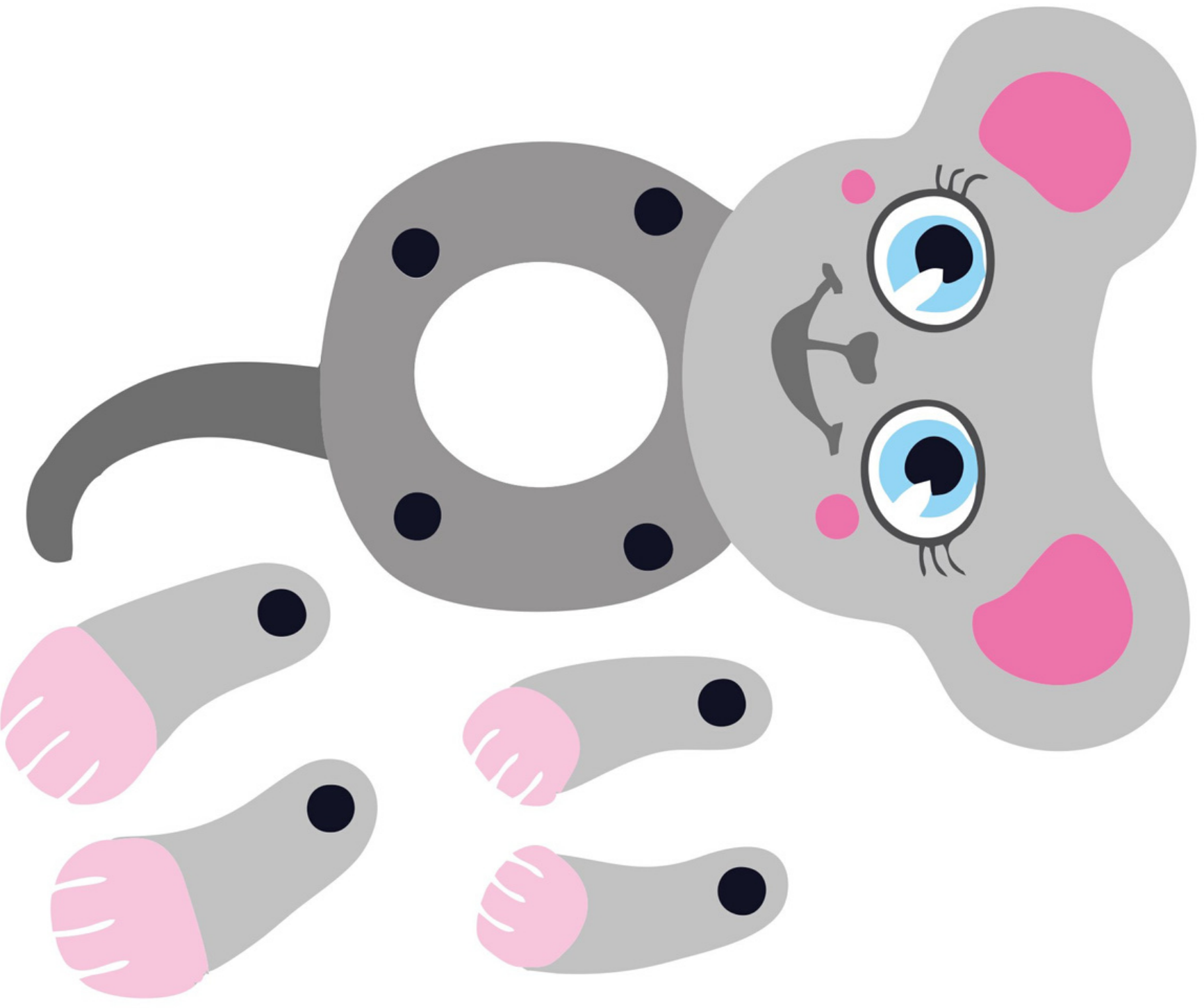
Munda Mundi Дървени играчки и развиващи материали

Повтори рисунката



Подвижна играчка с връзки "Котенце".

Детайлите се изрязват и се ламинират,
правят се отвори за връзки



Обемна апликация с памук

Намажи белите облаци и ламата с лепило С 200, а след това залепи памук. Ще получиш обемна картинка.

